

# Tableau de bord des pôles de compétitivité

Suivi statistique - Édition 2007

Mise à jour en juin 2008

## Aerospace Valley

Pôle mondial

### 1. Les structures du pôle

#### ♦ Les établissements membres

Nombre d'établissements d'entreprises membres du pôle	368
dont établissements d'entreprises appartenant à un groupe	199
Nombre d'entreprises impliquées dans le pôle	365
dont PME*	290
Nombre de groupes impliqués dans le pôle	157
dont groupes français	124
dont groupes européens (hors France)	15
dont groupes étrangers (hors Europe)	18

\* Entreprises de moins de 250 salariés. Cf. méthodologie

Sources : Sessi - recensement auprès des pôles, Insee Ficus 2005, LIFI-Diane 2005

#### ♦ Les établissements selon la nationalité du contrôle \*

	Nombre d'établissements	Part dans le nombre d'étab. (%)	Nombre de salariés	Part dans le nombre de salariés (%)
France	326	88,6	39 792	65,8
Europe hors France	24	6,5	14 434	23,9
Reste du monde	18	4,9	6 246	10,3
Total	368	100,0	60 472	100,0

\* La nationalité du contrôle est celle du pays de localisation de l'entreprise tête de groupe (la France pour les entreprises indépendantes)

Sources : Sessi - recensement auprès des pôles, Insee Ficus 2005, LIFI-Diane 2005

### 2. L'emploi du pôle

#### ♦ Nombre de salariés et masse salariale

	Nombre		Masse salariale (en k€)
	Tous salariés	Cadres	Tous salariés
Etablissements d'entreprises	60 472	46 064	2 385 383
dont PME	10 254	5 957	321 389

	Nombre de salariés
Entreprises impliquées dans le pôle	358 269
dont PME	12 996

Sources : Sessi - recensement auprès des pôles, Insee CLAP 2005

#### ♦ Les cinq premières zones d'emploi des établissements de PME du pôle

classées selon le nombre de salariés

Rang	Zones d'emploi (nom de la commune de référence)	Nombre		Part dans le total des établissements de PME du pôle (%)		Part dans le total des établissements de PME de la zone d'emploi (%)	
		Tous salariés	Cadres	Tous salariés	Cadres	Tous salariés	Cadres
1.	Toulouse	5 323	2 272	51,9	38,1	2,5	3,5
2.	Bordeaux-Zone-Centrale	886	243	8,6	4,1	0,5	0,5
3.	Pau	701	105	6,8	1,8	1,5	0,9
4.	Foix-Pamiers	390	46	3,8	0,8	2,3	1,2
5.	Montauban	345	40	3,4	0,7	0,9	0,5

Sources : Sessi - recensement auprès des pôles, Insee CLAP 2005

### 3. Les performances à l'exportation des entreprises du pôle

	%
Taux d'exportation des entreprises impliquées dans le pôle	28,7
dont PME	35,9
Proportion de PME exportatrices *	32,8

\* proportion de PME réalisant plus de 5% de leur chiffre d'affaires à l'exportation

Sources : Sessi - recensement auprès des pôles, Insee Ficus 2005

#### 4. Le positionnement sectoriel des établissements de PME du pôle

♦ Les cinq premières activités des établissements des PME du pôle classées selon le nombre de salariés

Rang	Activité (en naf 700)	Nombre		Part dans le total des établissements de PME du pôle (%)	
		Tous salariés	Cadres	Tous salariés	Cadres
1.	Ingénierie, études techniques	1 558	921	15,2	15,5
2.	Construction de cellules d'aéronefs	1 150	157	11,2	2,6
3.	Mécanique générale	1 079	100	10,5	1,7
4.	Traitement et revêtement des métaux	601	32	5,9	0,5
5.	Fabrication d'équipements d'aide à la navigation	415	204	4,0	3,4

Sources : Sessi - recensement auprès des pôles, Insee CLAP 2005

♦ Poids national du pôle dans l'activité principale des PME du pôle

	%
Part des salariés d'établissements de PME du pôle dans l'ensemble des salariés des établissements de PME d'activité Ingénierie, études techniques	1,2

Sources : Sessi - recensement auprès des pôles, Insee CLAP 2005

#### 5. Les financements publics des projets labellisés

♦ Les projets labellisés par le pôle

Nombre de projets labellisés en cours en 2006	90
dont impliquant au moins une PME indépendante	54

Source : Sessi - recensement auprès des pôles

♦ Intentions de financements publics en 2006

		Montants (en k€)	Nombre de projets
Total		39 913	
Détails	Fonds unique interministériel (FUI)	27 570	15
	Collectivités locales (projets FUI uniquement)	5 040	
	Oseo - Anvar	1 337	20
	Agence nationale de la recherche	5 966	7
	Agence pour l'innovation industrielle	0	0

Sources : DGE, Oseo - Anvar, Agence nationale de la recherche et Agence pour l'innovation industrielle

#### 6. Les dix plus grandes entreprises du pôle (en nombre de salariés)

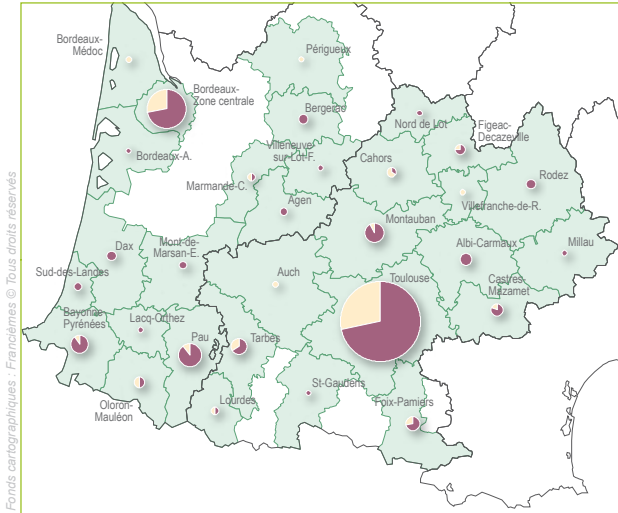
Rang	Nom de l'entreprise
1.	FRANCE TELECOM
2.	SOCIETE AIR FRANCE
3.	AIRBUS FRANCE
4.	CIE IBM FRANCE
5.	DASSAULT AVIATION
6.	GAZ DE FRANCE
7.	ALSTOM TRANSPORT SA
8.	ATOS ORIGIN INTEGRATION
9.	BUREAU VERITAS REG INT NAVIRES AERONEFS
10.	THALES SYSTEMES AEROPORTES S.A

Sources : Sessi - recensement auprès des pôles, Insee Ficus 2005

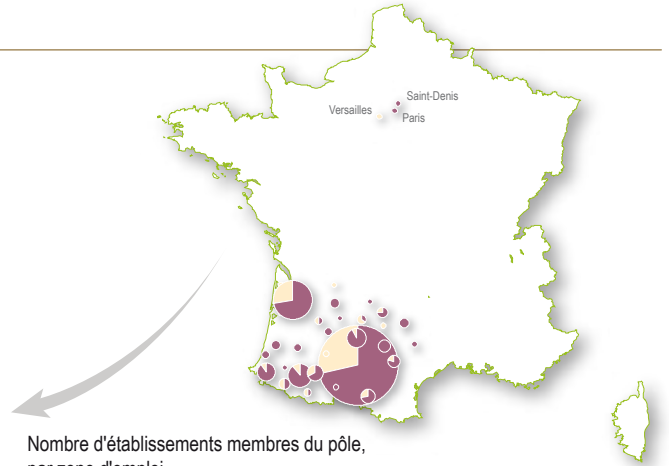
## Aerospace Valley

### 7. Les établissements membres du pôle

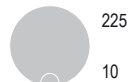
#### Zoom sur l'Aquitaine et Midi-Pyrénées



Réalisation : Diact - Observatoire des territoires, 2007



Nombre d'établissements membres du pôle, par zone d'emploi

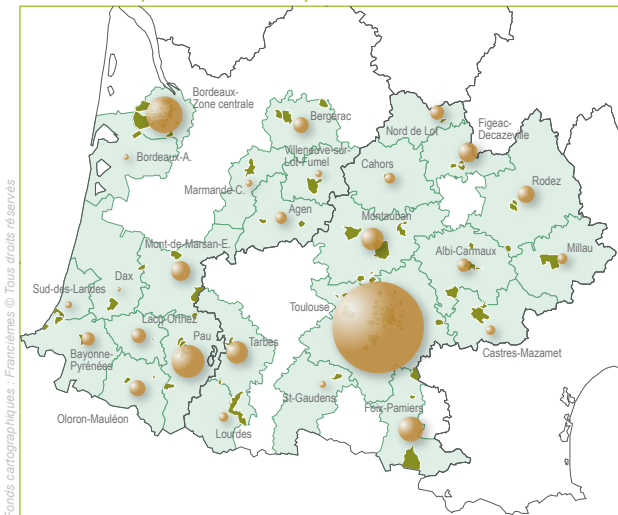


Part des PME dans l'ensemble des établissements membres du pôle

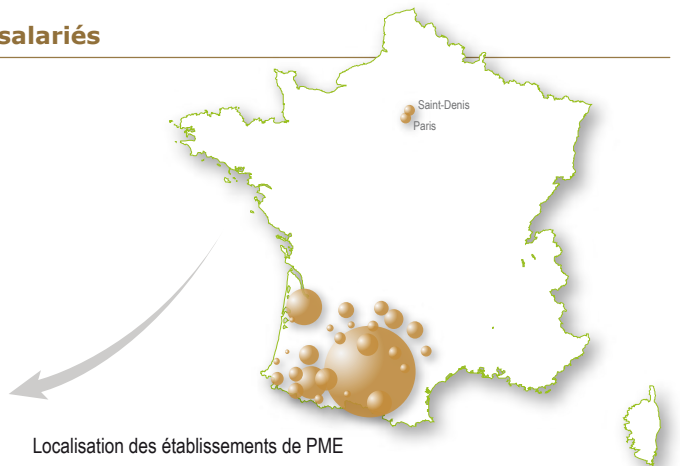
Sources : Sessi - recensement auprès des pôles, Insee - CLAP 2005

### 8. Les établissements de PME et leurs effectifs salariés

#### Zoom sur l'Aquitaine et Midi-Pyrénées



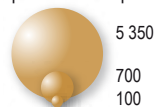
Réalisation : Diact - Observatoire des territoires, 2007



Localisation des établissements de PME

Zone d'emploi ayant au moins un établissement de PME  
Commune ayant au moins un établissement de PME

Nombre de salariés des établissements de PME, par zone d'emploi



Sources : Sessi - recensement auprès des pôles, Insee - CLAP 2005

## 9. Méthodologie

### Sources

Les listes d'établissements d'entreprises des pôles, arrêtées au 31 décembre 2006, ont été obtenues au premier semestre 2007 auprès des structures de gouvernance. Un travail de contrôle des identifiants Siret fournis par les pôles a été effectué par les directions régionales de l'Insee.

Ces listes ont été appariées avec plusieurs bases de données statistiques. Le secteur d'activité, la localisation et l'emploi de chacun des établissements proviennent de la source « Connaissance locale de l'appareil productif » (CLAP) ; la valeur ajoutée, le chiffre d'affaires total et le chiffre d'affaires à l'exportation de la base de données Ficus ; l'appartenance à un groupe et éventuellement sa nationalité de la base LiFi-Diane. Ces trois sources décrivent l'année 2005, dernière année disponible, et sont développées par l'Insee.

Les données sur les financements sont issues de la Direction générale des entreprises et des agences concernées.

### Mise à jour : juin 2008

Une seconde version du tableau de bord des pôles de compétitivité est publiée en juin 2008, pour compléter la première version mise en ligne sur le site [www.competitivite.gouv.fr](http://www.competitivite.gouv.fr) en décembre 2007.

Cette nouvelle version intègre désormais des données sur les cadres tels qu'ils sont définis par la nomenclature Professions et Catégories Socioprofessionnelles (PCS-2003) de l'Insee. En comptabilisant les cadres et professions intellectuelles supérieures, ce tableau de bord permet d'apporter un éclairage supplémentaire sur la dynamique au sein des pôles de compétitivité.

### Définition

#### Petites et moyennes entreprises

Les PME sont définies comme des entreprises de moins de 250 salariés, l'effectif étant le seul critère utilisé.

### Périmètre d'étude

Les tableaux de bord et cartographies de chaque pôle identifient l'ensemble des établissements d'entreprises du pôle et leurs emplois, quel que soit leur niveau d'implication dans les projets des pôles.

Ce premier travail sera prochainement complété par l'importance des emplois d'ingénieurs et de chercheurs des entreprises. Ultérieurement, lorsque les résultats du recensement des laboratoires de recherche publique et des organismes de formation impliqués dans les pôles de compétitivité seront disponibles, une présentation plus complète de ces aspects des pôles de compétitivité pourra être publiée.